



Strhnite úspech v biznise na svoju stranu podnikateľskými úvermi s podporou EÚ

Značky požičali názvy vlakom. Chcú sa zviditeľniť

Fixinela, RWE či Novofruct. Prečo preferujú trasu Bratislava – Žilina – Košice?

8. 2. 2016

Zdroj: rm

A A A

Like 76 Tweet G+1 0 Share



Po slovenských koľajniciach jazdí v súčasnosti sedem vlakov s reklamnými názvami firiem a ich produktov. Cestujúci sa tak môžu stretnúť s pomenovaním vlakov RWE, Mila Sedita, Horalky Sedita, Fixinela, Novofruct, Intersport a Okay Elektro. Stratégie zaujímalo, aké ciele spájajú jednotlivé spoločnosti s týmto krokom. Vyjadrenia tých, ktoré poskytli stanovisko, uvádzame nižšie.

Tradičné zemepisné názvy vlakov ako Čingov, Dargov alebo Spišan, Hron a Sitno zostávajú zachované. „Najväčší záujem kúpiť si patronát nad vlakom je o diaľkové vlaky na trase

Bratislava - Žilina - Košice," priblížila pre TASR Tatiana Kyselová, riaditeľka sekcie marketingu Železničnej spoločnosti Slovensko (ZSSK).

Novofruct

Spoločnosť Novofruct považuje vlak, podľa slov **Pavla Uhrina, konateľa a spoločníka Novofruct SK**, za veľmi dobrý reklamný nosič, ktorý dokáže osloviť veľký počet potenciálnych zákazníkov. Vladk novofruct jazdí na trase Bratislava – Košice. Vladk novofruct jazdí na trase Bratislava – Košice.



„Chceli sme zasiahnuť širokú cieľovú skupinu. Túto formu marketingovej komunikácie považujeme za veľmi vhodnú nakoľko ide veľmi pútavý nosič veľkého rozmeru a zároveň je spojený s online prezentáciou – online

NAJČÍTANEJŠIE NAJDISKUTOVANEJŠIE

Všetky reklamy, ktoré ste mohli vidieť počas Super Bowl

Značky požičali názvy vlakom. Chcú sa zviditeľniť

Trend na rok 2016: Zákazníkov hľadajte na sociálnych sieťach

Módne značky čelia posmechu. Prehnali to s čínskym rokom opice

Prečo je Kaufland v reklamách slovenský, keď je nemecký (komentár)



COFFEE BREAK



zobraziť všetky ->

NEWSLETTER

Odberať newsletter:

emailova adresa

cestovný poriadok, ako aj s tlačenu formou cestovného poriadku. Taktiež je rýchlik Novofrukt hlásený súčasne pri príchode i odchode vlaku. Vo vnútri každého vozňa sa nachádza letáčik s našou reklamou. Trasa BA – KE patrí medzi najfrekventovanejšie a cestuje ňou rôznorodá veková skupina ľudí," približuje **Pavol Uhrín**.



RWE

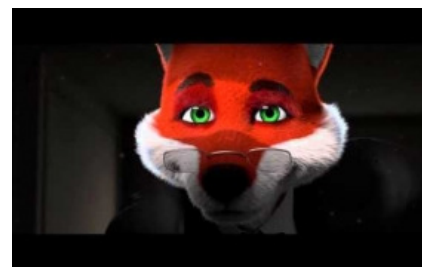
Branding vlaku je pre RWE už dlhodobější aktivita na podporu známosti značky RWE. Podľa slov **Kataríny Šulíkovej, špecialistky komunikácie spoločnosti RWE Gas Slovensko**, táto aktivita ponúka hneď niekoľko výhod. Vysoký zásah - značka je viditeľná na dopravnom prostriedku, ktorý využíva množstvo ľudí a navyše je viditeľná aj pre okoloidúcich a čakajúcich na staniciach, kde vlak zastavuje. Navyše názov vlaku, ktorý obsahuje aj branding (R 603 RWE), je vyhlasovaný aj priamo na staniciach a uvádzaný v cestovných poriadkoch na internete.



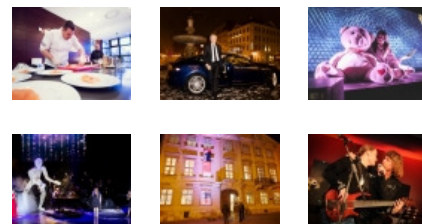
„Naším cieľom je zvýšiť povedomie o značke RWE a podporiť jej imidž výhodného a spoľahlivého partnera, ktorý ponúka užitočné riešenia pre domácnosť. Komunikovať ponuku spoločnosti iným netradičným spôsobom a využívať inovatívne mediálne nástroje," hovorí **Katarína Šulíková**.

Odoberať

HODNOTENIE STRATÉGIÍ



EVENTY



konferencie
 VOLIS ACADEMY

Jazykový odborný seminár

**HOVOR NAPLNO
PO ANGLICKY**

Finance

2. marec 2016

TLAČOVÉ SPRÁVY / POZVÁNKY

Lidl ponúka podľa Slovákov najlepší pomer kvality a ceny

Reklamná agentúra Citadela zastreší komunikáciu spoločnosti D.A.S.

Príď 12. februára na Deň otvorených dverí PEVŠ!

Gefco Slovensko s novou PR agentúrou Prime time

Štvrtý mobilný operátor zmenil obchodné meno

[zobraziť všetky ->](#)

EPAPER VYDANIE

Stratégia 1/2016



EUR 4.99

PARTNERI



Kancelárska stolička Original 1 +...

Kancelária24h.sk



125,40 €

- Vstavané skrine na mieru
- Akcia Dovolenka Leto
- Už 20 predajní PreSpánok
- Nábytok v Black Red White
- Akcia: Kompletné Spálne

Tatrachema

Jeden z vlakov na trase Bratislava – Košice je pomenovaný po značke Fixinela spoločnosti Tatrachema.

S pomenovaním vlaku však nie je spojená grafická úprava vlaku. „Pomenovať vlak po našom výrobku Fixinela sme vyhodnotili ako originálny spôsob zviditeľnenia značky. Názov Fixinela sa používa v hlásení na nástupištiah staníc a vo vlakoch. Okrem toho je názov Fixinela uvedený na cestovných lístkoch, v cestovných vyhľadávačoch online, na elektronických tabuliach staníc a vlakov, aj v cestovných poriadkoch,“ približuje **Karol Križan, riaditeľ marketingu Tatrachema VD Trnava**. Značka Fixinela bola v rámci portfólia vybraná, podľa jeho slov, z dôvodu, že ide o top značku a zastrešuje široké portfólio výrobkov.

„Naším cieľom je originálnym spôsobom dostať do povedomia ľudí značku Fixinela, hlavne u mladšej časti populácie. Počítame s tým, že zvukové hlásenie príchodov a odchodov vlaku Fixinela zasiahne široké spektrum populácie naprieč republikou. Dosah nie je obmedzený len na cestujúcich vlaku, ale aj na ich doprovod, cestujúcich čakajúcich na iný vlak a aj ľudí pohybujúcich sa v blízkosti stanice,“ hovorí **Karol Križan**.

Like 76

Tweet

G+1 0

Share